

## UNIDAD 2

Para comenzar esta unidad vamos a aclarar los términos pulso y ritmo y vamos a centrarnos en el ritmo puesto que al principio cuesta asimilar estos conceptos.

### El pulso

El **pulso** es el latido interno de la música, es una pulsación constante, y regular, esta no siempre se puede escuchar, pero si se puede sentir. El pulso nos va a indicar la velocidad de la música.

Si por ejemplo indicamos que la negra es igual a 50, pondremos el metrónomo a 50 y cada pulsación será un comienzo de una negra. También podemos indicar que la corchea es igual a 60, y en este caso, cada pulsación será el inicio de una corchea.

### El ritmo y las figuras musicales

El ritmo es la combinación de sonido y/o silencios de distinta duración. Estos los vamos a representar en el lenguaje musical mediante las figuras musicales.

Vamos a aprender 5 figuras, aunque existen más, en principio no las vamos a utilizar y por ello no es necesario aprenderlas.

Estas figuras son:

**Redonda:**



**Blanca:**



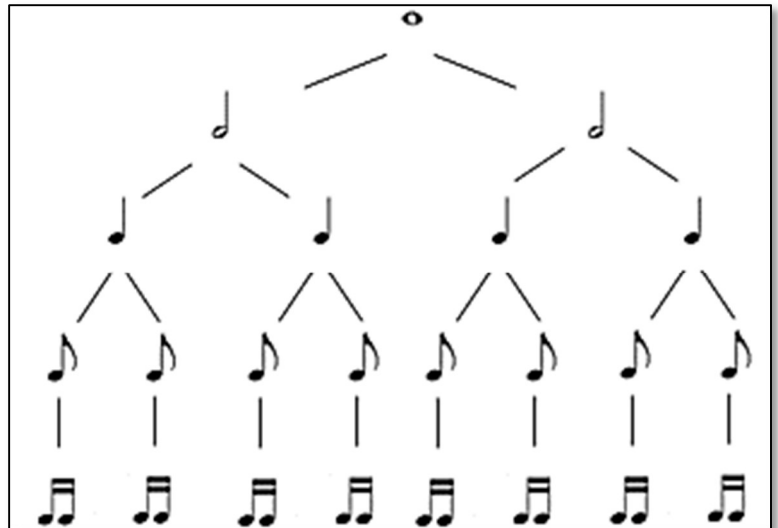
**Negra:**



**Corchea:**



**Semicorchea:**



Como se puede ver en la imagen anterior, cada figura se va a dividir en 2, esto quiere decir que:

- Una redonda dura, lo mismo que dos blancas
- Una blanca dura, lo mismo que dos negras
- Una negra dura, lo mismo que dos corcheas
- Una corchea dura, lo mismo que dos semicorcheas

Cuando encontramos más de una corchea o semicorchea estas se pueden escribir juntas o separadas.



Para ayudarnos en la lectura rítmica, vamos a basarnos en un método llamado Kodaly, en este método, vamos a asignar una sílaba a cada figura, de manera que cada vez que encontremos esa figura digamos la sílaba asignada.


Estas figuras son:

**Redonda:**  "TAO"


**Blanca:**  "TO"


**Negra:**  "TA"

**Corchea:**  "TI"

**Semicorchea:**  "TI-KA". Las semicorcheas en un principio siempre aparecerán por parejas, por ello tienen dos sílabas

Ejemplos:

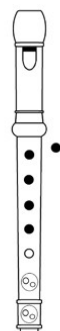
  
ta ta ta ta ta ti ti ta ta

  
ta ta to ta ti ti to

## La nota fa

La nota fa, para esta nota debemos con la mano izquierda tapar el agujero posterior con el pulgar, los tres agujeros de la mano izquierda y el primer agujero de la mano derecha con el dedo índice.

Esta nota se escribe en el pentagrama en el primer espacio.



Ejercicios:

1. Practica la nota fa



2. Practica fa, sol y la

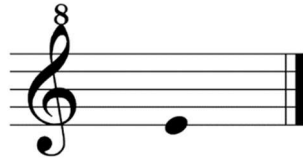




## La nota mi

La nota fa, para esta nota debemos con la mano izquierda tapar el agujero posterior con el pulgar, los tres agujeros de la mano izquierda y los dos primeros agujeros de la mano derecha con los dedos índice y corazón

Esta nota se escribe en la primera línea del pentagrama



Ejercicios:



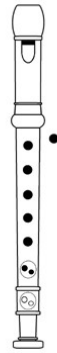
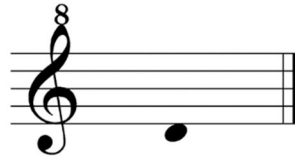
Melodía 2



## La nota re

La nota fa, para esta nota debemos con la mano izquierda tapar el agujero posterior con el pulgar, los tres agujeros de la mano izquierda y los tres primeros agujeros de la mano derecha con los dedos índice, corazón y anular.

Esta nota se escribe en justo debajo de la primera línea del pentagrama.



Ejercicios:

Melodía 3